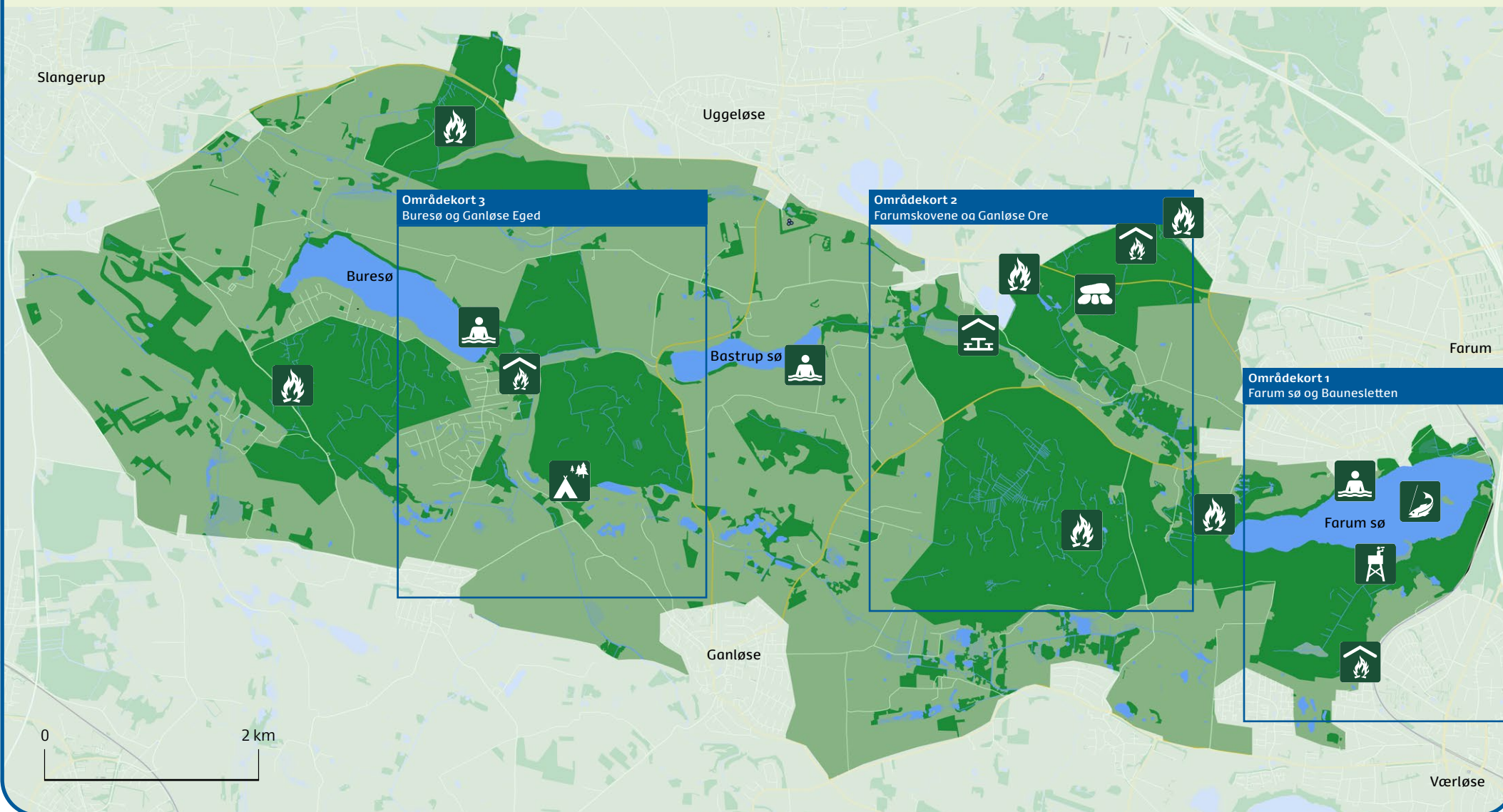


OPLEVELSESKORT

Naturpark Mølleåen (Helhedskort)



NATURPARK
MØLLEÅEN



VELKOMMEN TIL NATURPARK MØLLEÅEN

I Naturpark Mølleåen kan du gå på opdagelse i enestående natur kun 30 kilometer fra København. Naturparkens kupe-rede terræn og snoede stier er populær blandt cyklister, løbere og vandrere, og der er masser af muligheder for at de mindste kan fordybe sig i leg og læring i det grønne og blå.

På forsiden finder du et kort fyldt med oplevelser, du kan få i Naturpark Mølleåen. Der er masser at lave i Naturparken, som de udvalgte punkter også viser dig.

Vi håber, du får en skøn dag i Naturpark Mølleåen.



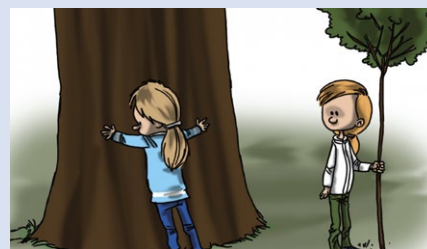
Dyrestafet

Lav et stafetløb hvor alle skal løbe som en hjort, en fugl, en snegl og en frø. Dyrene løber på hver sin måde: Sneglen kryber, hjorten løber på alle fire, fuglen hopper og frøen svømmer (med armtag). Se hvem der først kommer til det aftalte mål.



Naturbingo

Lav en bingoplade med billeder fra nettet af forskellige naturting: en bille, en kogle, blade, en anemone, et egetræ, en myretue osv. og medbringe - og gå på jagt efter dem. I kan også finde 10 ting hver i naturen, lægge dem op på række og lade den anden finde tilsvarende ting.



Trætagfat

Afgræns et område med træer og vælg en person til fanger. Alle andre skal nu løbe rundt til så mange træer som muligt, uden at blive fanget. Man har helle på træerne, men der må kun stå en ved hvert træ.

Mere information

Du kan læse mere om Naturpark Mølleåen på www.npmaa.dk, hvor der bl.a. også er forslag til vandreruter. Du kan også finde vandreruter, cykelruter, booke shelter mm. på www.udinaturen.dk.

Find flere aktiviteter for dig og hele familien på:
groennespirer.dk/naturaktiviteter

Transport

Du kan komme til Naturpark Mølleåen med bus, tog, bil eller cykel. Se evt. Rejseplanen.dk

Parkering:

Find parkering og oplagte steder at starte din tur i Naturpark Mølleåen på de tre områdekort.

Du kan finde de enkelte områdekort på www.npmaa.dk under "Oplevelseskort"

Om Naturpark Mølleåen

Vær parat til enestående natur, spændende fortællinger, sjove aktiviteter, ture og kvalitetstid for dig og dine nærmeste. I Naturpark Mølleåen får du natur, kultur, leg og læring – og meget mere. Blot 30 kilometer fra hovedstaden og med en kulturhistorie, der binder mennesker, tider og steder sammen, strækker Naturparken sig fra Farum Sø i øst til Jørlunde i vest, fra Ganløse i syd til Lyngø i nord.

INFORMATION

Hvem: Egedal, Furesø, Allerød og Frederikssund Kommuner

Størrelse: 5.000 ha

Hjemmeside: www.npmaa.dk



Badest



Bålhus



Bålplads



Lejrplads



Fortidsminde



Madpakkehus



Udsigtstårn



Fiskeri

**NORDEA
FONDEN**
Vi støtter gode liv

**DANSKE
NATURPARKER**

**Frilufts
Rådet**

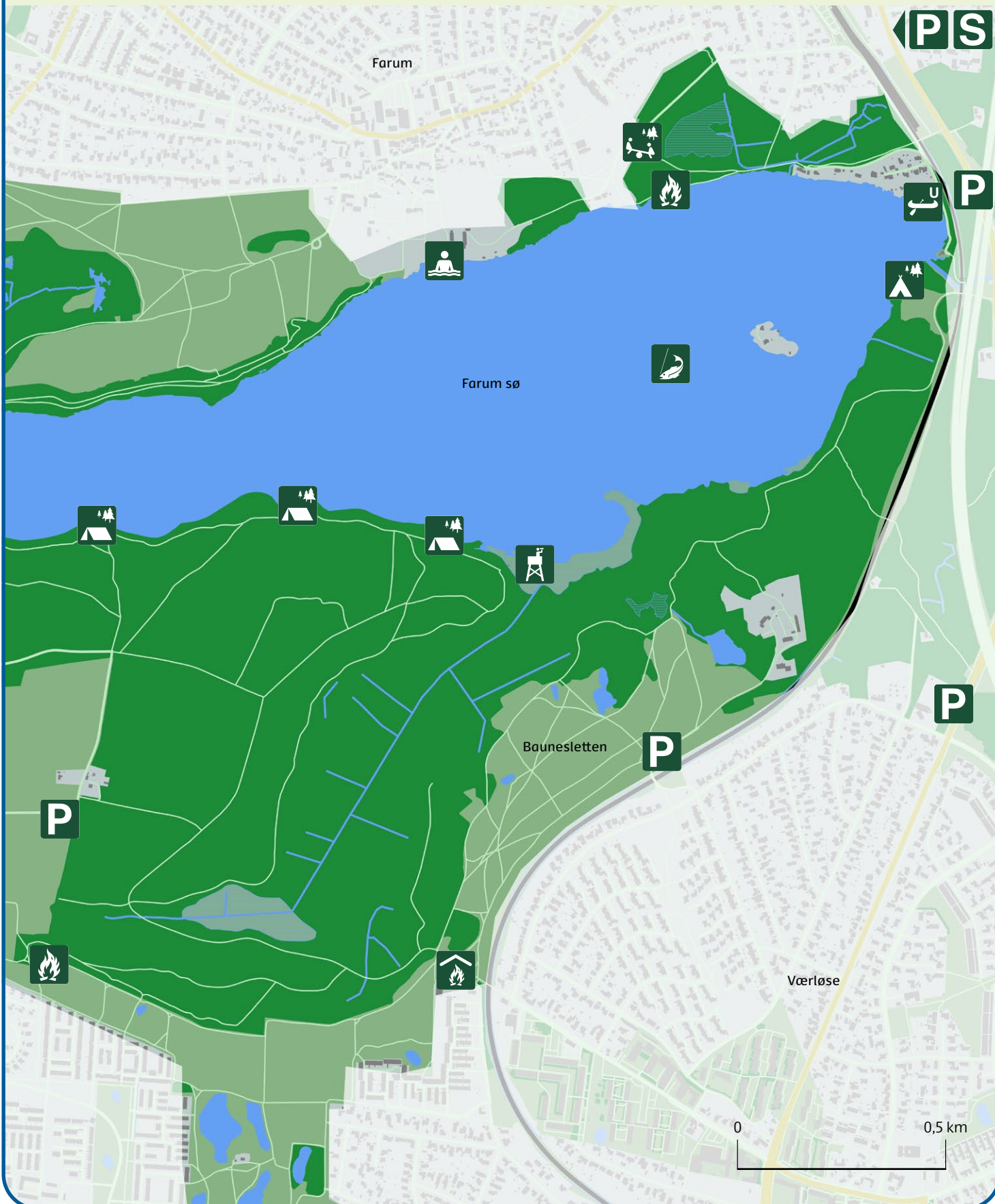
OPLEVELSESKORT

Naturpark Mølleåen

Områdekort 1 – Farum sø og Baunesletten



NATURPARK
MØLLEÅEN



VELKOMMEN TIL NATURPARK MØLLEÅEN

Områdekort 1 – Farum sø og Baunesletten

Velkommen til Naturpark Mølleåen! Dette kort viser området omkring Farum sø og Baunesletten, der ligger ved den sydlige og østlige del af Farum sø. Kortet fokuserer på de oplevelser, du kan få, hvis du ankommer ved Farum sø. På kortet finder du ikoner, som viser vej til mange af områdets skønne steder og aktiviteter.

Ved Farum sø er der mulighed for masser af spændende naturoplevelser – for alle aldre. På Farum sø er det muligt at ro i kano, fiske og nogle steder kan man også bade. Man kan også holde udkig efter områdets spændende dyreliv, om det så er fuglene på søen eller dyrene i skovbunden. I skovene og på Baunesletten er der mange bakker og væltede træstammer, som giver masser af mulighed for leg og bevægelse i naturen. Der er også flere bålhytter, bålpladser mv som kan bruges til jeres dag i Naturparken.

Vi håber du får en skøn dag i Naturpark Mølleåen!



Dyrestafet

Lav et stafetløb hvor alle skal løbe som en hjort, en fugl, en snegl og en frø. Dyrene løber på hver sin måde: Sneglen kryber, hjorten løber på alle fire, fuglen hopper og frøen svømmer (med armtag). Se hvem der først kommer til det aftalte mål.



Verdens bedste bakke

Find en bakke og leg lege, der styrker børnenes motorik. I kan gå op og løbe ned, kravle ned, rulle ned, kravle og gå baglæns osv. eller trille en bold ned, løbe efter, og forsøge at fange den, før den bliver stille. Kun fantasien sætter grænser.



Naturparkour

Kom ud i naturen og lav parkour. Hop over væltede træer, op på sten, kravl under grene, balancer på stammer osv. Aftal en bane der passer til jeres behov og husk at vise hensyn til naturen.

Mere information

Du kan læse mere om Naturpark Mølleåen på www.npmaa.dk, hvor der bl.a. også er forslag til vandreruter og sjove aktiviteter. Du kan også finde vandreruter, cykelruter, booke shelter mm. på www.udinaturen.dk.

Find flere aktiviteter for dig og hele familien på:
groennespirer.dk/naturaktiviteter

Transport

Offentlig transport:

Farum station (S-tog). Bus 500S, 55E, 152

Parkering:

P-plads på Frederiksborgvej 102

P-plads på Fiskebækvej vest for Nørreskoven

P-plads på Bavnestedet, Den gamle Golfbane

P-plads ved Farum S-station

Om Naturpark Mølleåen

Vær parat til enestående natur, spændende fortællinger, sjove aktiviteter, ture og kvalitetstid for dig og dine nærmeste. I Naturpark Mølleåen får du natur, kultur, leg og læring – og meget mere. Blot 30 kilometer fra hovedstaden og med en kulturhistorie, der binder mennesker, tider og steder sammen, strækker Naturparken sig fra Farum Sø i øst til Jørlunde i vest, fra Ganløse i syd til Lyngby i nord.

INFORMATION

Hvem: Egedal, Furesø, Allerød og Frederikssund Kommuner

Størrelse: 5.000 ha

Hjemmeside: www.npmaa.dk



Badested



Bålhus



Bålplads



Primitiv
overnatnings-
plads



Lejrplads



Legeplads



Udsigtstårn



Fiskeri



Bådudlejning



P-plads



S-station

NORDEA
FONDEN
Vi støtter gode liv

DANSKE
NATURPARKER

Friluftsrådet

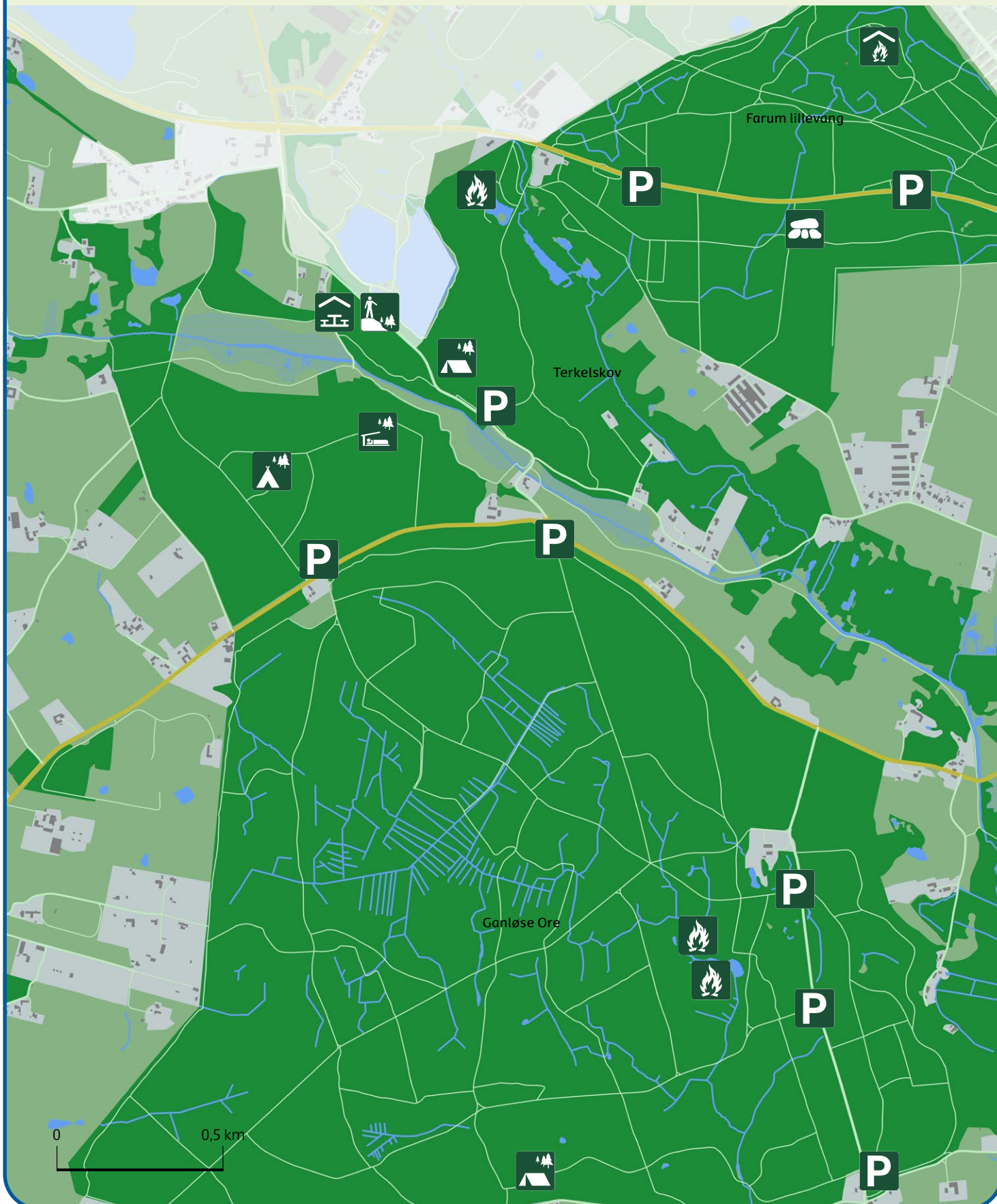
OPLEVELSESKORT

Naturpark Mølleåen

Områdekort 2 – Farumskovene og Ganløse Ore



NATURPARK
MØLLEÅEN



VELKOMMEN TIL NATURPARK MØLLEÅEN

Områdekort 2 – Farumskovene og Ganløse Ore

Velkommen til Naturpark Mølleåen! Dette kort viser området omkring Farumskovene. Kortet er fyldt med de oplevelser, du kan få, hvis du ankommer ved det, der kaldes Farumskovene – f.eks. Nyvang, Terkelskov eller Ganløse Ore. På kortet finder du 10 ikoner, som viser dig vej til mange af områdets skønne steder og aktiviteter.

I skovene er der mulighed for masser af spændende naturoplevelser. I kan holde udkig efter områdets rige dyreliv, både de små dyr i skovbunden eller de mange rådyr som lever i skovene. I Nyvang er der flere lejrpladser og shelters, der kan være et godt udgangspunkt for jeres dag i Naturparken. I Ganløse Ore og Terkelskov kan I finde stenalderdysser og gravhøje, der hver især fortæller historien om de folk, der har boet i området siden oldtiden. Her vokser også rigtig mange gamle egetræer og bøgetræer. Og så er landskabet fyldt med bakker og væltede træer, som altid giver mulighed for masser af leg og bevægelse.

Vi håber du får en skøn dag i Naturpark Mølleåen!



Løb om kap med dyrene

Der er stor forskel på, hvor hurtigt de forskellige dyr bevæger sig. Opmål en lang strækning og se hvor langt I nå at løbe på 10 sekunder? Tudse: 3 m, Hugorm: 17 m, Pindsvin: 28 m, Skovmus: 42 m, Ræv: 139 m og Hare: 222 m.



Trætagfat

Afgræns et område med træer og vælg en person til fanger. Alle andre skal nu løbe rundt til så mange træer som muligt uden at blive fanget. Man har helle på træerne, men der må kun stå en ved hvert træ.



Hu hej vilde dyr

Tag på safari i Naturpark Mølleåen. Hvor mange dyr kan I se, høre eller finde spor efter? Slå dyrene op i en bog eller på nettet og lær mere om dem og deres levevis.

Mere information

Du kan læse mere om Naturpark Mølleåen på www.npmaa.dk, hvor der bl.a. også er forslag til vandreruter. Du kan også finde vandreruter, cykelruter, booke shelter mm. på www.udinaturen.dk.

Find flere aktiviteter for dig og hele familien på:
groennespirer.dk/naturaktiviteter

Transport

Offentlig transport:

Bus 334 og 335

Parkering:

Stor P-plads ved Nyvang, Farumvej 127

P-plads ved Kalkværksvej/Farumvej

P-pladser langs Christianshøjvej i Ganløse Ore

P-pladser langs Slangerupvej i Farum Lillevang

Om Naturpark Mølleåen

Vær parat til enestående natur, spændende fortællinger, sjove aktiviteter, ture og kvalitetstid for dig og dine nærmeste. I Naturpark Mølleåen får du natur, kultur, leg og læring – og meget mere. Blot 30 kilometer fra hovedstaden og med en kulturhistorie, der binder mennesker, tider og steder sammen, strækker Naturparken sig fra Farum Sø i øst til Jørlunde i vest, fra Ganløse i syd til Lyngby i nord.

INFORMATION

Hvem: Egedal, Furesø, Allerød og Frederikssund Kommuner

Størrelse: 5.000 ha

Hjemmeside: www.npmaa.dk



Bålhus



Bålplads



Lejrplads



Madpakkehus



Primitiv overnatningsplads



Primitiv overnatningsplads med shelter



Fortidsminde



Udsigtspunkt



P-plads

NORDEA
FONDEN
Vi støtter gode liv



DANSKE
NATURPARKER



Friluftsrådet

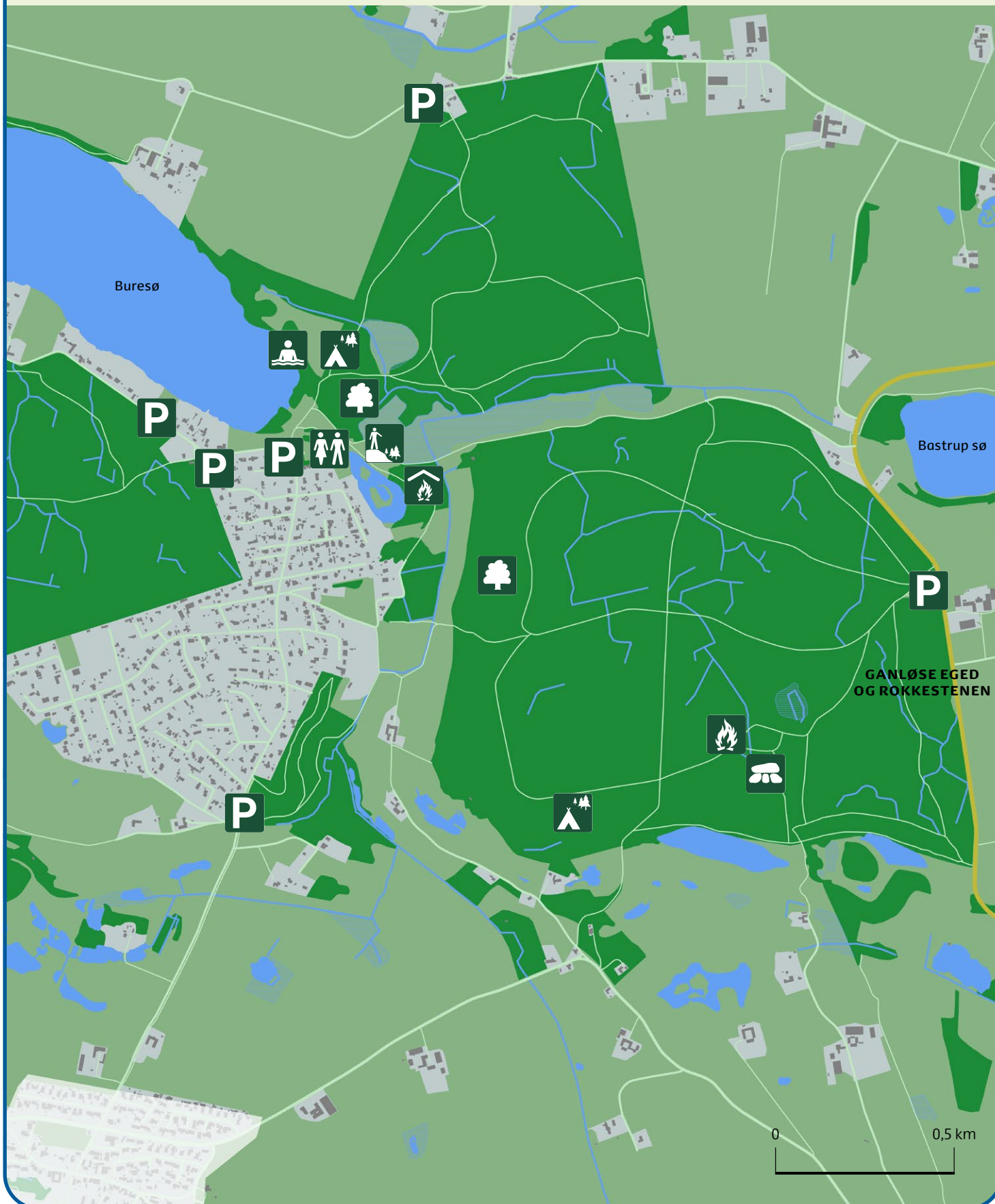
OPLEVELSESKORT

Naturpark Mølleåen

Områdekort 3 – Buresø og Ganløse Eged



NATURPARK
MØLLEÅEN



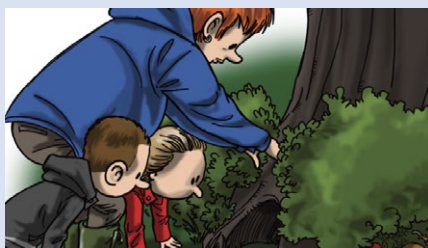
VELKOMMEN TIL NATURPARK MØLLEÅEN

Områdekort 3 – Buresø og Ganløse Eged

Velkommen til Naturpark Mølleåen! Dette kort viser området omkring Buresø og de omkringliggende skove. Kortet er fyldt med de oplevelser, du kan få, hvis du ankommer ved Buresø eller en af de smukke skove nær ved søen. På kortet finder du forskellige slags ikoner, som viser dig vej til mange af områdets skønne steder og aktiviteter.

Der er mange spændende og hyggelige oplevelser omkring Buresø: Man kan f.eks. nyde det rene klare vand i Buresø fra badebroen; gå en tur i Krogenlund Skov og finde de sjove og krogede "vrang bøger"; gå ned langs Småsøerne og kigge på de græssende køer eller blot nyde udsigten over tunneldalen. Man kan også gå en tur i Ganløse Eged og nyde skovens stilhed og de forskellige dyr; eller gå på jagt efter Myrestenen, Rokkestenen eller nogle af de stenalderdysser og gravhøje, der alle fortæller historien om de mennesker, der har boet i området siden oldtiden.

Vi håber du får en skøn dag i Naturpark Mølleåen!



Kimsleg med træer

I skal bruge forskellige blade, frugter eller grene fra forskellige træer og noget til at dække det over med. Kig godt på tingene, dæk det over og gå ud og find noget der er magen til. Hvor meget I kan huske? Og kender I navnene på det, I har fundet?



Naturbingo

Lav en bingoplade med billeder fra nettet af forskellige naturting: en bille, en kogle, blade, en anemone, et egetræ, en myretue osv. og medbringe - og gå på jagt efter dem. I kan også finde 10 ting hver i naturen, lægge dem op på række og lade den anden finde tilsvarende ting.



Kram et træ

Giv en bind for øjnene, og lad en anden føre personen hen til et træ, som bliver krammet, følt på osv. Herefter hjælpes den med bind for øjnene væk og drejes rundt og så må personen åbne øjnene og se, føle, lugte og sans sig frem til, hvilket træ det var.

Find flere aktiviteter for dig og hele familien på: groennespirer.dk/naturaktiviteter

Mere information

Du kan læse mere om Naturpark Mølleåen på www.npmaa.dk, hvor der bl.a. også er forslag til vandreruter. Du kan også finde vandreruter, cykelruter, booke shelter mm. på www.udinaturen.dk.

Transport

Parkering:

Stor P-plads ved Buresø Badet, Klokkekildevej
P-plads ved Hegnevej/Skovvej
P-plads ved Krogenlund Skov, Mørdrupvej
P-plads ved Ganløse Egede, Lyngvej 97

Om Naturpark Mølleåen

Vær parat til enestående natur, spændende fortællinger, sjove aktiviteter, ture og kvalitetstid for dig og dine nærmeste. I Naturpark Mølleåen får du natur, kultur, leg og læring – og meget mere. Blot 30 kilometer fra hovedstaden og med en kulturhistorie, der binder mennesker, tider og steder sammen, strækker Naturparken sig fra Farum Sø i øst til Jørlunde i vest, fra Ganløse i syd til Lyng i nord.

INFORMATION

Hvem: Egedal, Furesø, Allerød og Frederikssund Kommuner

Størrelse: 5.000 ha

Hjemmeside: www.npmaa.dk



Badested



Bålhus



Bålplads



Lejrplads



Fortidsminde



Udsigtspunkt



Vrang bøger



Toilet



P-plads

**NORDEA
FONDEN**
Vi støtter gode liv



**DANSKE
NATURPARKER**



Friluftsrådet